

Cauvador

PLUIH

FRAYSSINHES



Code INSEE : 46115
Entité paysagère : Ségala
Armature territoriale : Maillage
Bassin de cohésion territoriale : Saint-Céré - Souceyrac-en-Quercy

Arrêt : 22 avril 2024

Enquête publique

Approbation

Règlement graphique

LEGENDE

Fond de carte

- Bât cadastral
- Parcellaire cadastral
- Cours d'eau
- Domaine public
- Plan de prévention des risques naturels d'inondation Dordogne (Périmètre extérieur)
- Plan de prévention des risques naturels multirisques de Rocamadour (périmètre extérieur)
- Périmètre de protection autour des monuments historiques

- #### Zone urbaine
- Ub : Zones urbaines anciennes et patrimoniales à forte densité. Centres-bourg et centres anciens des villages, hameaux anciens denses
 - Up : Zones urbaines anciennes et patrimoniales à forte densité
 - Ud : Zones urbaines anciennes et patrimoniales de moyenne densité. Faubourgs des villes, quartiers et mas de villages, hameaux anciens lâches
 - Uc : Zones urbaines résidentielles, pavillonnaires et récentes à faible densité
 - Ua : Zones d'activités d'intérêt communautaire. Autres zones d'activités existant à la date d'approbation du PLUi
 - Uli : Zones d'activités de loisirs et d'accueil touristique existantes
 - Uep : Zones d'activités, d'équipements et de services publics ou d'intérêt collectif existantes

- #### Zone à urbaniser ouverte
- 1AUb : Zones à urbaniser tendant vers une zone Ub. Grefles sur faubourgs des villes, quartiers et mas de villages, hameaux anciens lâches
 - 1AUc : Zones à urbaniser tendant vers une zone U. Nouveaux quartiers autour des villes et villages, secteurs résidentiels pavillonnaires
 - 1AUi : Nouvelles zones d'activités économiques
 - 1AUj : Nouvelles zones d'activités de loisirs et d'accueil touristique
 - 1AUep : Nouvelles zones d'équipements et de services publics ou d'intérêt collectif existantes

- #### Zone à urbaniser fermée
- 2AUh : Zones futures à vocation première d'habitat, présentement fermée. Nouveaux quartiers autour des villes et villages, secteurs résidentiels pavillonnaires
 - 2AUk : Zones futures d'activités économiques, présentement fermée
 - 2AUli : Zones d'activités de loisirs et d'accueil touristique fermée
 - 2AUlep : Nouvelles zones d'équipements et de services publics ou d'intérêt collectif existantes, présentement fermée à l'urbanisation

- #### Zone agricole
- A : Zones à vocation agricole
 - Ap : Zones agricole à préserver
 - Ai : Zones agricole à vocation de loisirs et d'accueil touristique
 - Aht : STECAL en zone agricole. Secteurs de taille et de capacité limitée des zones agricoles

- #### Zone naturelle
- N : Zones à vocation naturelle
 - Np : Zones naturelles à préserver
 - Nt : Zones naturelles à vocation de loisirs et d'accueil touristique
 - Nli : Zones naturelles à vocation de loisirs et d'accueil touristique. Campings
 - Nht : STECAL en zone naturelle. Secteurs de taille et de capacité limitée des zones naturelles
 - Nc : Zones naturelles d'emprise des carrières actuelles selon le schéma départemental des carrières
 - Ner : Zones naturelles définies pour accueillir de la production d'énergie renouvelable

Prescriptions

- Changement de destination
- Petit patrimoine (L.151-19)
- Éléments de paysage (L.151-23)
- Linéaires commerciaux
- Emplacements réservés
- OAP Sectorielle niv.1
- OAP Sectorielle niv.2
- OAP Dordogne

La présente note vise à informer les lecteurs du plan de zonage sur l'importance des pièces écrites contenues dans les tomes 3 et 4 du dossier. Elles fournissent des informations complémentaires essentielles pour la compréhension et l'application des dispositions réglementaires.

Le Tome 3 contient les documents détaillant :

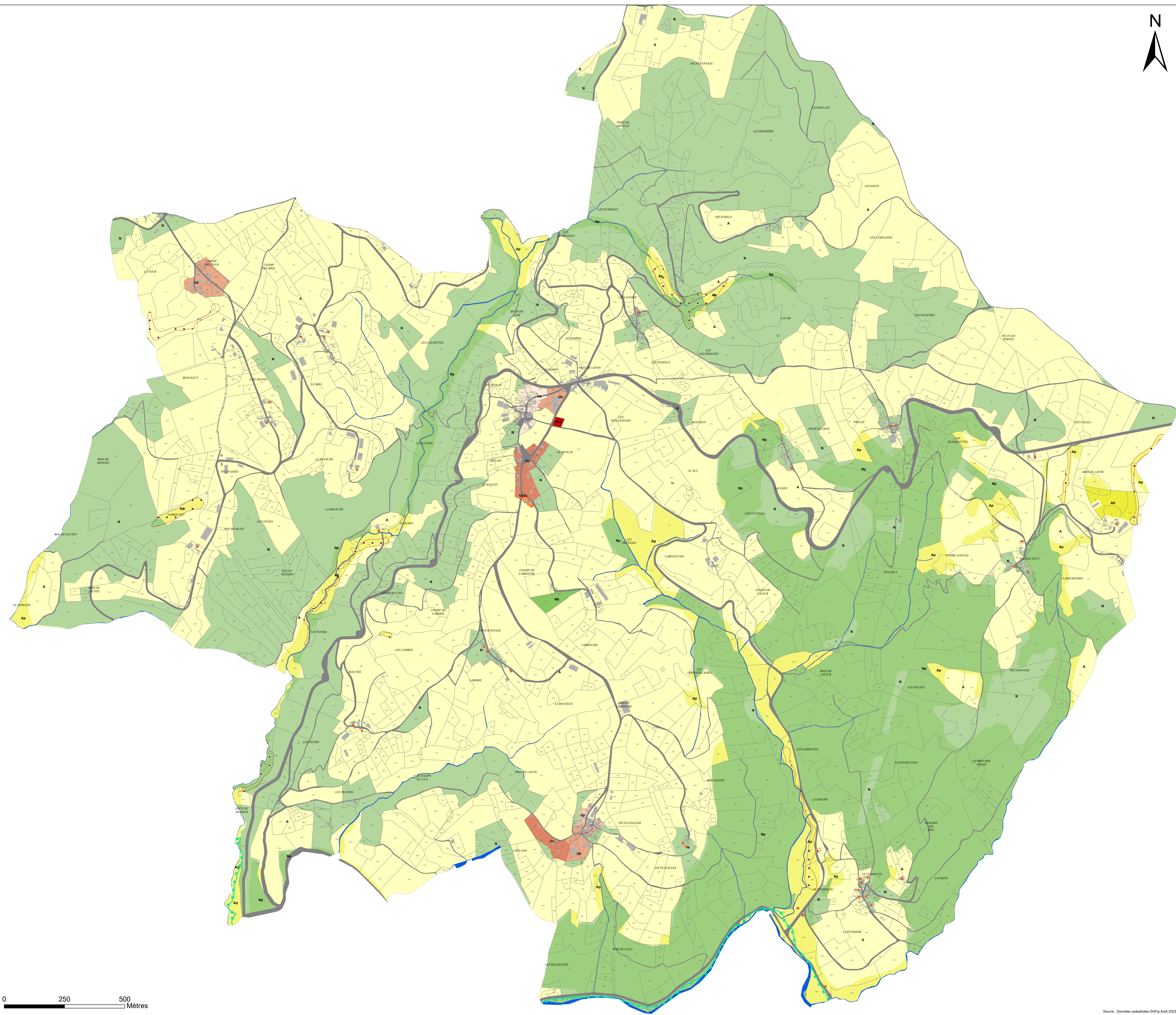
- Les règlements de zones
- Changements des destinations
- Petit patrimoine
- Emplacements réservés
- STECAL

Le Tome 4 contient les documents détaillant :

- OAP sectorielles niv.1 et 2
- OAP Trame Verte et Bleue
- OAP Dordogne
- OAP Paysage Patrimoine

Le Tome 6 contient les plans de Servitudes d'Utilité Publique :

- AC1 : Protection des monuments historiques
- AC2 : Sites inscrits et classés
- AC3 : Réserve Naturelle Marais de Bonnefont
- AC4 : Sites Patrimoniaux Remarquables
- PM1 : Plan de Prévention des Risques Naturels
- T1 : Protection du domaine public ferroviaire
- T4 et T5 : Servitudes aéronautiques de dégivrage et de balisage



0 250 500 Mètres